

L'EMC au lycée

Stage Wallis et Futuna 2020

EMC au lycée

Volume horaire : 18h année en classe entière

Une évaluation par trimestre, semestre ou année possible

Compte pour le contrôle continu

EMC Lycée : une thématique et deux axes par année

Seconde

Thème : la liberté, les libertés

Axe 1 : Des libertés pour la liberté

Quels sont les principes et les conditions de la liberté ?

Axe 2 : Garantir les libertés, étendre les libertés : les libertés en débat

Comment évoluent la conception et l'exercice des libertés ?

Première

Thème : la société

Axe 1 : Fondements et fragilités du lien social

Comment les fondements du lien social se trouvent aujourd'hui fragilisés ?

Axe 2 : Les recompositions du lien social

Comment les modalités de recomposition du lien social tendent-elles à définir un nouveau modèle de société ?

Terminale

RENTRÉE 2021

Thème : la démocratie

Axe 1 : Fondements et expériences de la démocratie

Quels sont les principes et les conditions de la démocratie ?

Axe 2 : Repenser et faire vivre la démocratie

Comment construire l'avenir de la démocratie dans un monde d'incertitudes ?

Présentation du thème aux élèves

Classes de 1^{ère}

séance introductive

La société

À travers une étude de trois documents, il est question ici d'aborder la société wallisienne et futunienne aujourd'hui et les problèmes qui se posent à elle, entre tradition et modernité.

Fiche distribuée aux élèves

EMC 1^{ère} La société

Axe 1 : Fondements et fragilités du lien social

Comment les fondements du lien social se trouvent aujourd'hui fragilisés ?

Introduction : Le lien social désigne l'ensemble des relations personnelles, des normes, des valeurs et des règles communes qui relient les individus, définissent une société et permettent de faire cohésion. Depuis les années 1980 cette cohésion est mise à mal par les crises économique, politique et sociale. Les **pratiques sociales** évoluent aussi avec l'arrivée des nouvelles technologies.

Pratiques sociales : à définir avec les élèves sur la base de leurs relations aux autres (parents, famille, amis, camarades...)

Jeunes du village de Ono (Futuna)



Le patrimoine culturel vivant à Futuna

Les jeunes du village de Ono à Futuna ont préparé une soirée « tauasu ». Ce sont eux qui ont préparé le kava pour les anciens. Depuis plusieurs semaines ils ont suivi les enseignements des plus anciens pour la préparation de tauasu. Les gestes, les rituels sont transmis depuis des générations aux hommes de Futuna. C'est là une manière de transmettre le savoir faire aux plus jeunes.

Le tauasu est une pratique futunienne. Chaque soir les hommes des villages et seulement eux, se retrouvent au fale. C'est un lieu de rendez-vous, de réunion, un espace d'expression de la démocratie. Au tauasu autour du Kava, ils échangent, discutent sur l'actualité du village, du Territoire. Au tauasu se règlent aussi les problèmes du village. Mais attention on n'y prend pas la parole n'importe comment. La coutume est bien déterminée. Pour les chefs coutumiers, les anciens, l'ordre des prises de parole est strict. Les jeunes générations comptent poursuivre cette coutume typique de Futuna.

Source :

<https://la1ere.francetvinfo.fr/wallisfutuna/futuna/patrimoine-tradition-du-tauasu-futuna-513959.html>

Sofia Hoatau - Tuliano Talomafaia • Publié le 23 septembre 2017 à 16h00

Installation du câble haut débit



Arrivée du câble haut débit à Futuna

Quelques jours après l'installation du câble à Wallis, la pose du câble numérique s'est poursuivie à Futuna le 27 et 28 novembre [2017]. Au total, ce sont plus de 600 mètres de câble qui ont été déployés pour couvrir en réseau haut-débit ce territoire de 80 km². Attendu depuis plusieurs années par les habitants, le câble numérique a été béni par le Père Jean-Yves Tuata'a. L'arrivée de ce câble numérique est une aubaine pour cette collectivité qui souffre de l'exode de sa jeunesse notamment et permettra de lutter contre l'enclavement de Wallis-et-Futuna.

Pour rappel, l'accès aux nouvelles technologies s'est fait récemment dans l'archipel. A titre d'exemple, Wallis-et-Futuna a pu disposer de la couverture mobile 3G à partir de 2014. Pour 13 000 habitants, Wallis-et-Futuna comptait en 2016, 3 600 utilisateurs actifs d'internet soit un taux de pénétration d'internet de 27%, le plus bas des collectivités ultramarines.

Source :

<http://outremers360.com/sciences/numerique-en-outre-mer-futuna-a-desormais-acces-au-haut-debit/>

novembre 2017

Les chefferies de Wallis et les parents à la rencontre des lycéens



Violence au lycée d'État de Wallis-et-Futuna

Après deux semaines de vacances, reprise des cours particulière ce lundi 28 octobre au lycée d'État de Wallis et Futuna. Une réunion a eu lieu dans l'établissement à l'initiative de l'Association des Parents d'élèves. Ils ont échangé avec les 2 chefferies d'Uvea et les enseignants. Pendant une heure, ils se sont directement adressés aux lycéens dans le but de les sensibiliser contre les violences. Le phénomène est exacerbé par l'usage abusif du téléphone portable et d'internet dans le lycée. La démarche intervient après une montée inquiétante de ces violences ces dernières semaines, et notamment juste avant les vacances. Dans leurs propos, les ministres coutumiers Kalae Kivalu Halagahu de la chefferie officielle et Kalae Kivalu Hanisi de la chefferie du roi Ma'utamakia ont insisté sur l'avenir. Face à l'ampleur de la situation, une grande table ronde avec toutes les autorités du territoire est prévue dans les prochains jours pour définir un plan d'action concret. Parmi les propositions évoquées, les chefferies et les parents d'élèves envisagent de mieux réglementer l'accès au lycée. Il faut aussi interdire la vente d'alcool aux mineurs et surtout sensibiliser les jeunes à l'utilisation du téléphone portable et des réseaux sociaux.

Source :

<https://la1ere.francetvinfo.fr/wallisfutuna/chefferies-wallis-parents-rencontre-lyceens-contre-violences-765705.html>

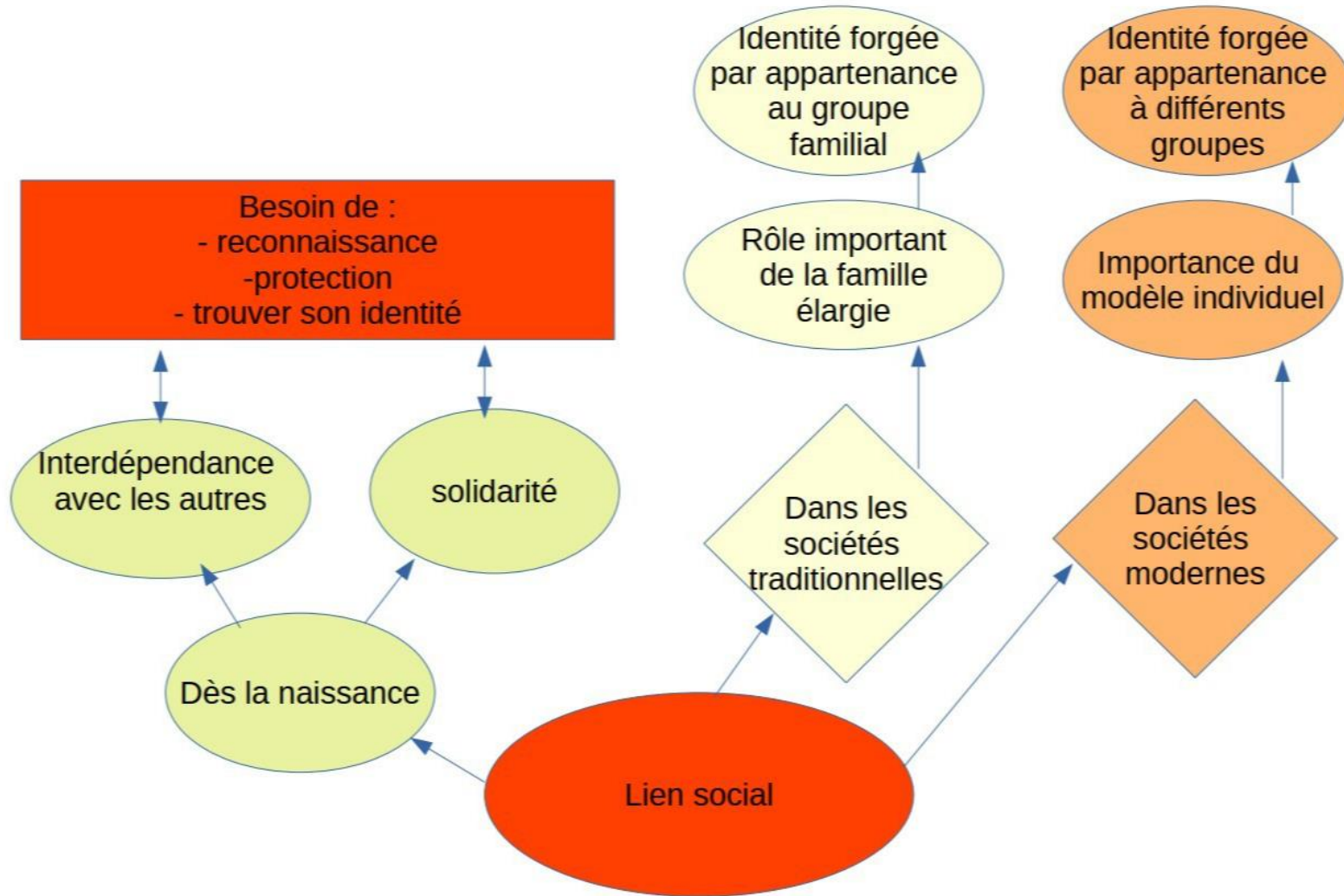
29 octobre 2019

Questionnaire pour les élèves

- 1) Dans ce dossier, quels sont les exemples de **pratiques sociales** des jeunes Wallisiens - Futuniens ?
- 2) En connaissez-vous d'autres à titre personnel ?
- 3) Comment expliquer les bouleversements dans les **pratiques sociales** ?
- 4) Pour la prochaine fois : mener une enquête auprès de vos parents (homme / femme) sur leurs **pratiques sociales** à deux époques différentes :
 - quand ils étaient jeunes
 - aujourd'hui ?

Réponse sous la forme d'un tableau ou d'un paragraphe rédigé.

Présentation de l'axe aux élèves



4 grands types de liens sociaux

Lien de filiation :
assure protection
et reconnaissance

Lien de participation
organique : fonction liée à
l'organisation du travail

Lien social

Lien de participation
élective : rencontre d'autres
individus dans un cadre
institutionnel ou
dans des groupes

Lien de citoyenneté :
repose sur notre appartenance
à la nation comme
citoyen avec des
droits et devoirs

EMC en 1^{ère} : le travail d'exposé

Après présentation de l'axe 1 :

Choix des domaines d'étude des élèves en vue d'un travail en groupe de 2 élèves.

Objectifs : faire une recherche documentaire pertinente (sources à la fois fiables et citées), savoir s'exprimer à l'oral, apporter des éléments à une réflexion personnelle (évaluation).

Fondements et fragilités du lien social







Problématique

Comment les fondements du lien social se trouvent aujourd'hui fragilisés ?

Présentation des domaines d'étude

- Parmi les **6 domaines d'étude** suivants vous devrez en choisir deux pour répondre à la problématique.
- Les **domaines** d'étude sont :
 - ✓ les fragilités liées aux transformations sociales,
 - ✓ les fragilités liées aux mutations économiques,
 - ✓ la montée du repli sur soi et le resserrement du lien communautaire physique ou virtuel,
 - ✓ l'expression de la défiance vis-à-vis de la représentation politique et sociale, et vis-à-vis des institutions,
 - ✓ la défiance vis-à-vis de l'information et de la science,
 - ✓ les nouvelles formes d'expression de la violence et de la délinquance.

1.Des fragilités liées aux transformations sociales

- La société contemporaine est marquée par d'importantes **transformations** du **cadre de vie** (urbanisation, séparation géographiques des catégories sociales, éclatement des familles...) et des **institutions** qui créent du lien social (école, État, religion, organisation syndicale...)
- En quoi ces mutations fragilisent-elles le lien social ?
Comment articuler intérêt particulier et intérêt général ?



2.Des fragilités liées aux mutations économiques

- Le travail garantit l'intégration sociale. Il donne aux individus une position sociale qui apporte à chacun le sentiment d'être utile et protégé.
- En quoi les transformations du monde du travail fragilisent-elles le lien social ?



3. La montée du repli sur soi et le resserrement du lien communautaire

- Le lien de citoyenneté repose sur l'appartenance à une nation. Il est supposé supérieur aux autres liens puisqu'il dépasse les oppositions et les rivalités.
- Peut-on réussir l'intégration de tous dans la République malgré nos différences ?



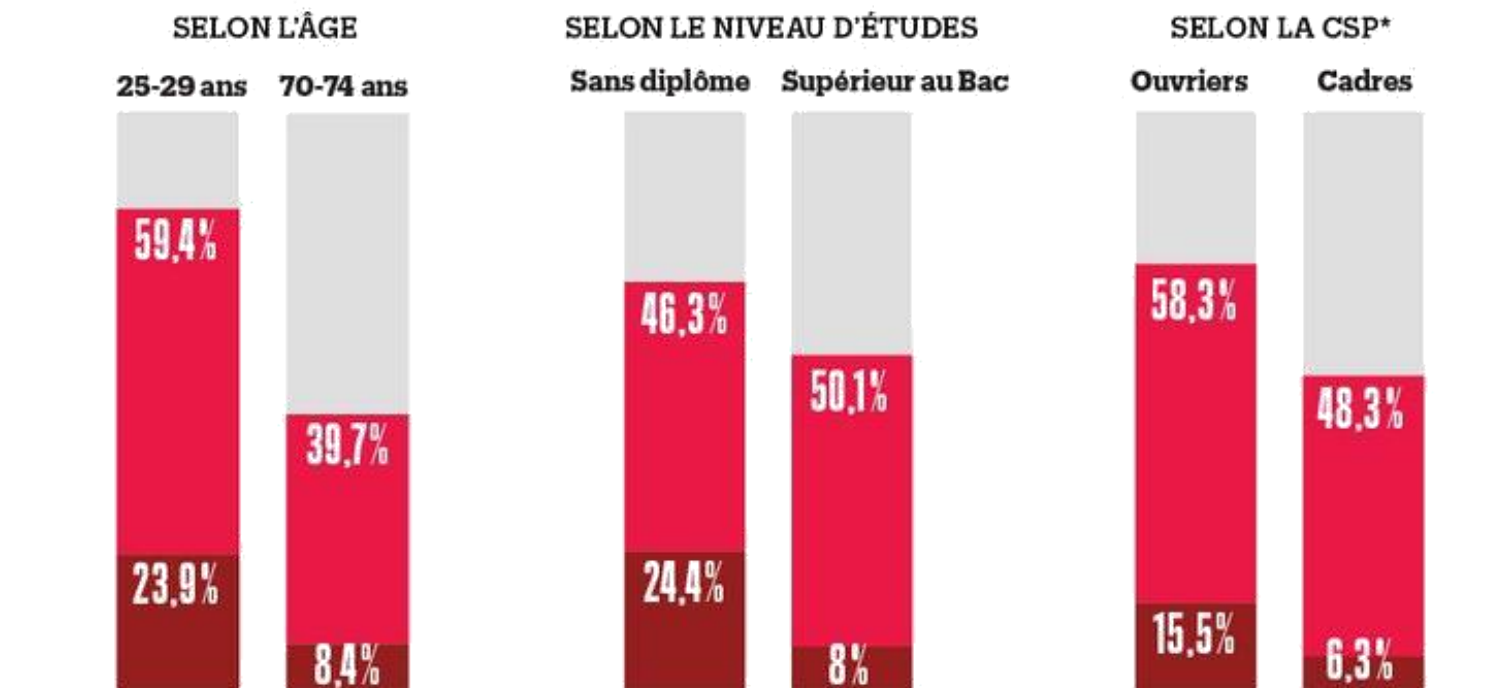
4. La défiance vis-à-vis de la représentation politique et sociale

- Dans une démocratie, le citoyen s'exprime par le vote et il est représenté par les corps intermédiaires (partis, syndicats...)
- Les corps intermédiaires représentent-ils encore assez la société ?

Des écarts importants selon le profil des électeurs

Participation électorale aux élections présidentielle et législatives de 2017 d'une partie des catégories de population définies par l'Insee, en % des personnes interrogées

■ Abstention systématique ■ Abstention à au moins un tour ■ Pas d'abstention



Source : enquête Insee auprès d'environ 40 000 personnes

* catégorie socioprofessionnelle

5. Les nouvelles formes d'expression de la violence et de la délinquance

- La violence est tout ce qui porte atteinte à l'intégrité physique ou morale d'une personne. Ce phénomène semble augmenter.
- La société française est-elle devenue plus violente ?
- Comment les violences nuisent-elles au fonctionnement de la société ?

ARRÊTONS LE CYBERSEXISME !



USURPATION

AGRESSION

HARCÈLEMENT

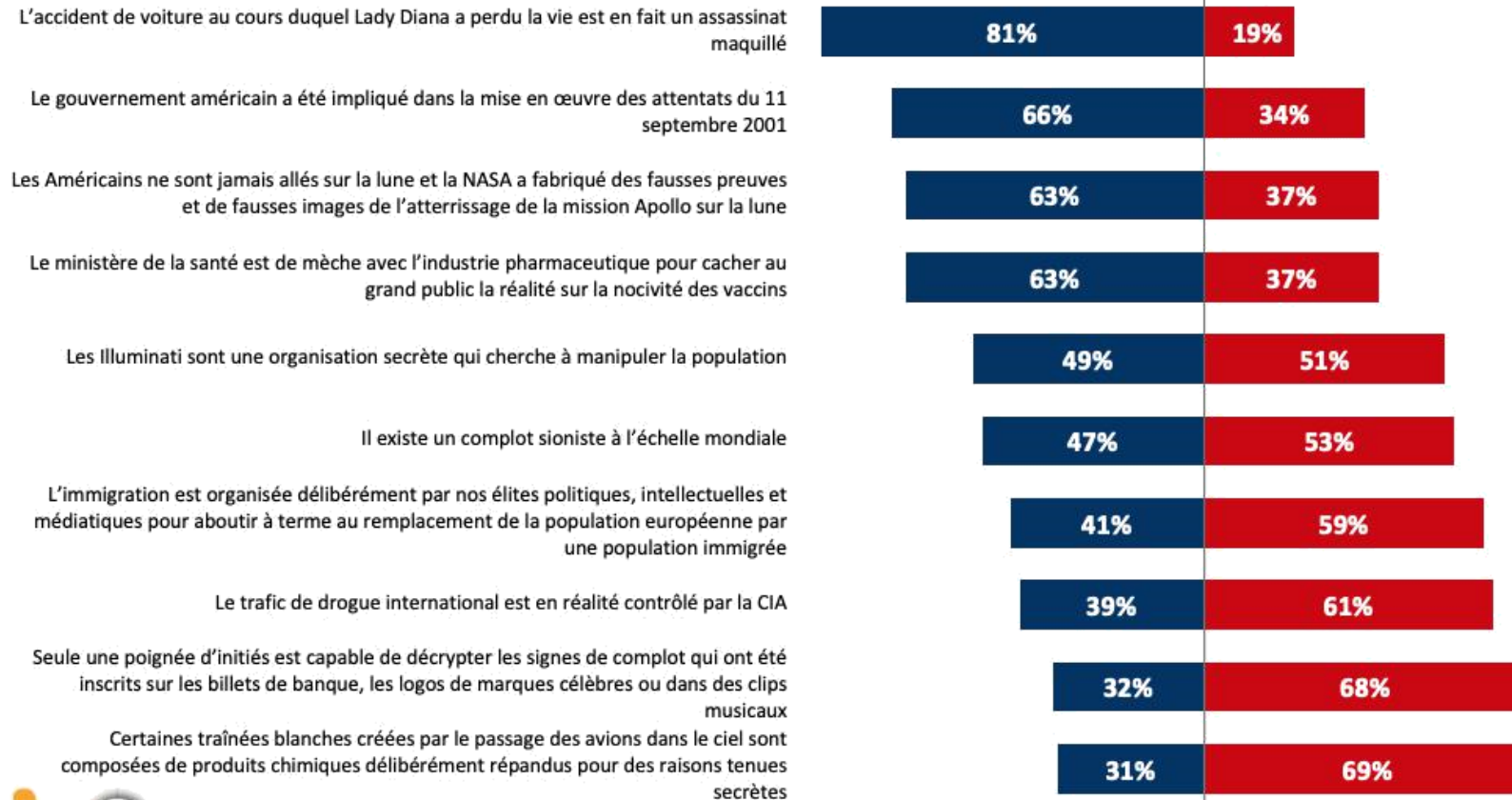
VOYEURISME

6. La défiance vis-à-vis de l'information et de la science

- Les Français se méfient souvent des médias. Ils sont accusés de servir le pouvoir ou de déformer la réalité. Internet change aussi notre façon de nous informer.
- Comment se fabrique l'information ?
- Quels sont les mécanismes de fabrication de contre-vérités (*fake news*) ?

QUESTION : Pour chacune des affirmations suivantes, indiquez si vous en aviez déjà entendu parler avant de commencer à répondre à ce questionnaire.

■ Vous en aviez déjà entendu parler avant ce sondage ■ Vous n'en aviez jamais entendu parler avant ce sondage



Choix des élèves

Deux sujets ont particulièrement intéressé les élèves :

- La thématique de l'éclatement des familles, de l'éloignement...**
- La thématique des violences, notamment intrafamiliales.**